

MANCHETTES D'ECARTEMENT FONTE PN 10/16



- Dimensions :** DN 40 au DN 200
Raccordement : A brides PN10/16 R.F.
Température Mini : - 10°C
Température Maxi : + 150°C
Pression Maxi : 16 Bars
Caractéristiques : Ecartement DIN ou NF (avec robinet à papillon)
Avec purge 1/2" BSP

Matière : Corps fonte EN GJL-250

MANCHETTES D'ÉCARTEMENT FONTE PN 10/16

CARACTERISTIQUES :

- Ecartement DIN ou NF (avec robinet à papillon)
- A brides R.F. PN10/16 jusqu'au DN150, PN10 en DN200
- Avec purge 1/2" BSP
- Permet le remplacement de robinet à passage direct
- Peinture couleur grise RAL 7011 pour modèle DIN Ref.1196 et couleur bleue RAL 5010 pour modèle NF Ref.1195, épaisseur 70-100μ

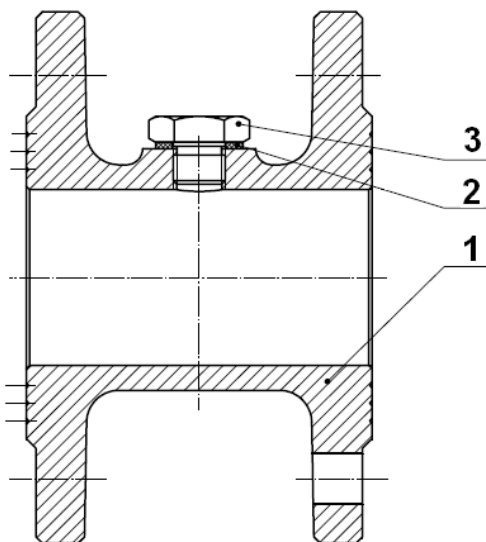
UTILISATION :

- Pour fluides courants compatibles
- Température mini admissible Ts : - 10°C
- Température maxi admissible Ts :+ 150°C
- Pression maxi admissible Ps : 16 bars

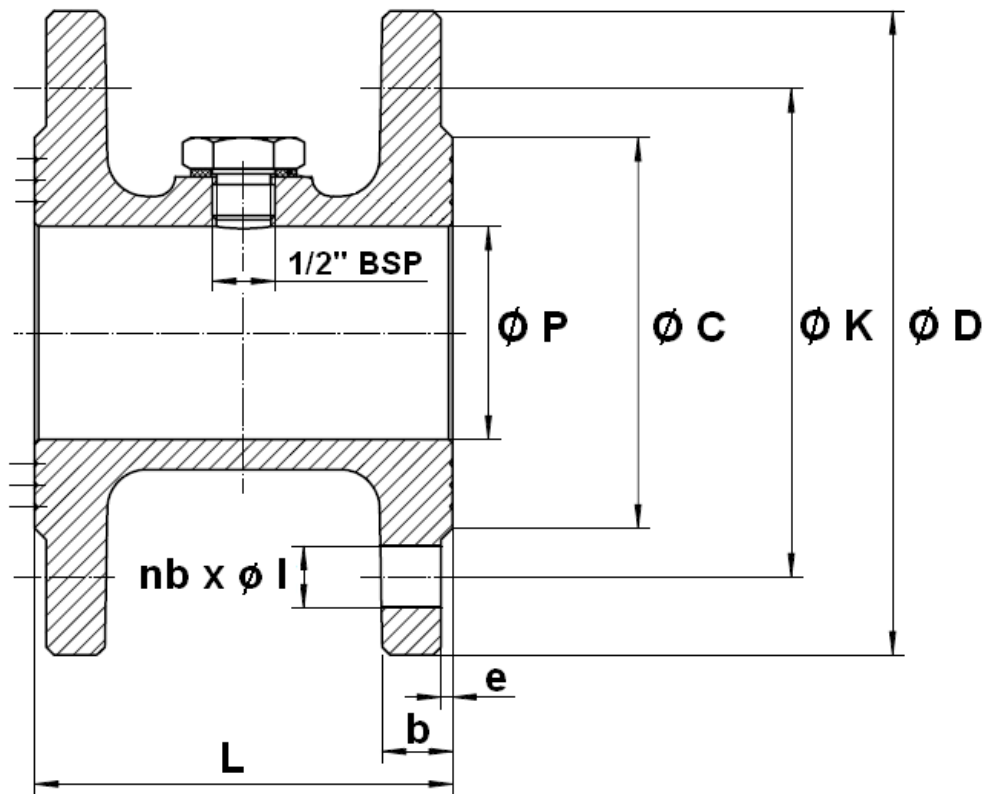
GAMME :

- Fonte à brides R. F. PN10/16 du DN 40 au 150, PN10 en DN200 pour écartement NF 29323 (EN 558 série 29) **Ref.1195**
- Fonte à brides R. F. PN10/16 du DN 40 au 150, PN10 en DN200 pour écartement DIN 3202 F4 (EN 558 série 14) **Ref.1196**

NOMENCLATURE :



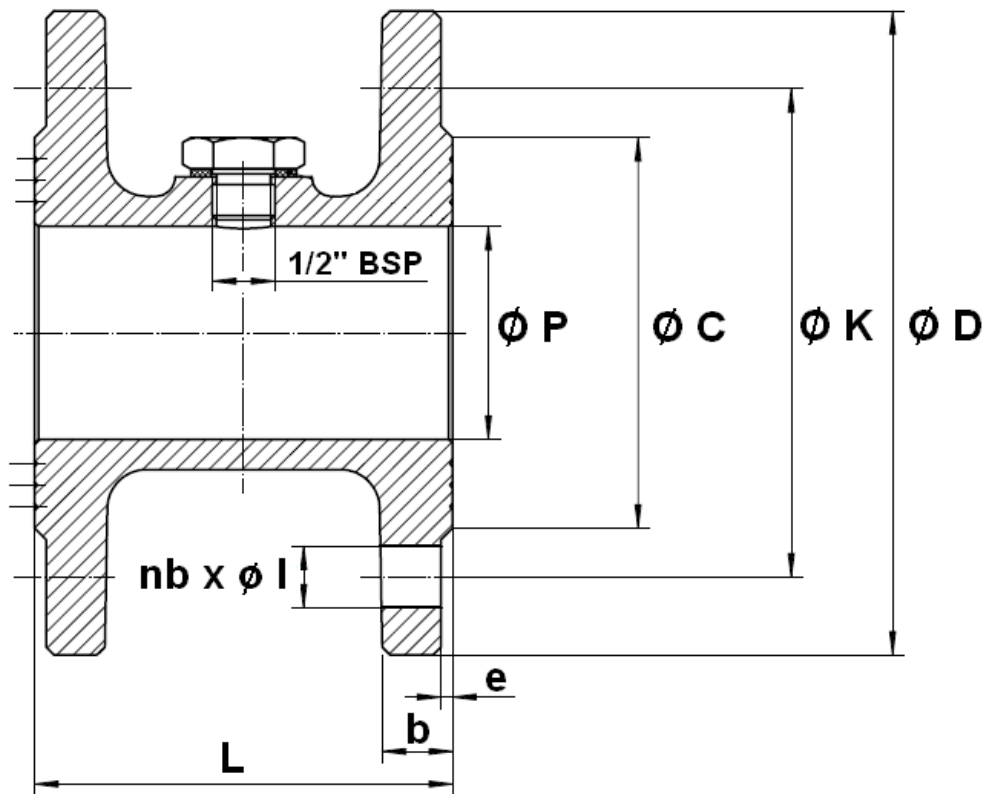
Repère	Désignation	Matériaux
1	Corps	Fonte EN GJL-250
2	Joint de purge	PTFE
3	Purge	Laiton

MANCHETTES D'ECARTEMENT FONTE PN 10/16
DIMENSIONS POUR ECARTEMENT NF 29323 REF.1195 (en mm) :


Ref.	DN	40	50	65	80	100	125	150	200	
1195	L	103	99	108	114	120	130	144	168	
	Ø P	42.5	54.5	70.3	82.5	107.1	131.7	159.3	207.3	
	Ø D	150	165	185	200	220	250	285	340	
	Ø K	110	125	145	160	180	210	240	295	
	Ø C	88	100	122	138	159	181	210	266	
	Nb x Ø l	4 x 19	4 x 19	4 x 19	8 x 19	8 x 19	8 x 19	8 x 19	8 x 23	8 x 23
	e	2	3	3	3	3	3	3.5	3.5	
	b	14	15	15	17	17	20	20	20	
	Poids (en Kg)	4	5.4	6.8	8.2	9.5	14	17.6	25	

MANCHETTES D'ECARTEMENT FONTE PN 10/16

DIMENSIONS POUR ECARTEMENT DIN 3202 F4 REF.1196 (en mm) :



Ref.	DN	40	50	65	80	100	125	150	200	
1196	L	107	107	124	134	138	144	154	170	
	Ø P	42.5	54.5	70.3	82.5	107.1	131.7	159.3	207.3	
	Ø D	150	165	185	200	220	250	285	340	
	Ø K	110	125	145	160	180	210	240	295	
	Ø C	88	100	122	138	159	181	210	266	
	Nb x Ø l	4 x 19	4 x 19	4 x 19	8 x 19	8 x 19	8 x 19	8 x 19	8 x 23	8 x 23
	e	2	3	3	3	3	3	3.5	3.5	
	b	14	15	15	17	17	20	20	20	
	Poids (en Kg)	4	5.2	7	8.4	10.6	13	17	25	

MANCHETTES D'ÉCARTEMENT FONTE PN 10/16

NORMALISATIONS :

- Fabrication suivant la norme ISO 9001 : 2015
- DIRECTIVE 2014/68/UE : Produits exclus de la directive (Article 4. § 3)
- Pour écartement suivant la norme EN 558 série 29 (NF 29323) pour la **Ref. 1195**
- Pour écartement suivant la norme EN 558 série 14 (DIN 3202 F4) pour la **Ref. 1196**
- Brides R.F. suivant la norme EN 1092-2 PN10/16

EXEMPLE DE MONTAGE :



PRECONISATIONS : Les avis et conseils, les indications techniques, les propositions, que nous pouvons être amenés à donner ou à faire, n'impliquent de notre part aucune garantie. Il ne nous appartient pas d'apprécier les cahiers des charges ou descriptifs fournis. Il appartient au client de vérifier l'adéquation entre le choix du matériel et les conditions réelles d'utilisation.