

DECLENCHEUR MANUEL DM

CARACTERISTIQUES

Déclencheur manuel permettant la coupure de l'alimentation électrique de la chaufferie. Il est équipé d'un bornier à connexion automatique, d'une membrane déformable à réarmement en face avant et d'une clef spécifique pour le réenclencher. Un volet transparent de protection (plombable) permet d'éviter les manœuvres accidentelles. Il peut être fixé en saillie ou encastré suivant la configuration souhaitée (Intérieur IP30 ou extérieur IP65).

MODELES DISPONIBLE

Déclencheur manuel.
Couleur jaune (RAL 1032).



LIMITE D'EMPLOI

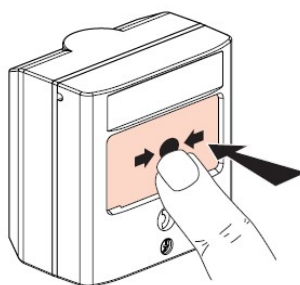
Indice de protection	IP 30 ou IP65 (en option)
Indice de degré résistance	IK 07
TS ambiante fonctionnement	-10°C / +55°C

CARACTERISTIQUES ELECTRIQUES

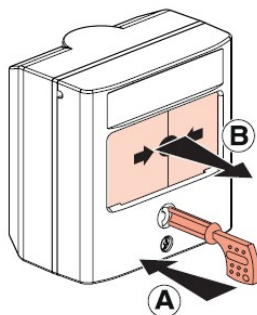
Pouvoir de coupure	6A - 250V 1A - 48Vcc 5A - 24Vcc	
Contact	O/F	
Raccordement	Bornier	

FONCTIONNEMENT

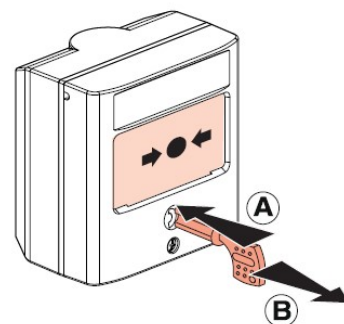
• Déclenchement



• Réarmement



• Test



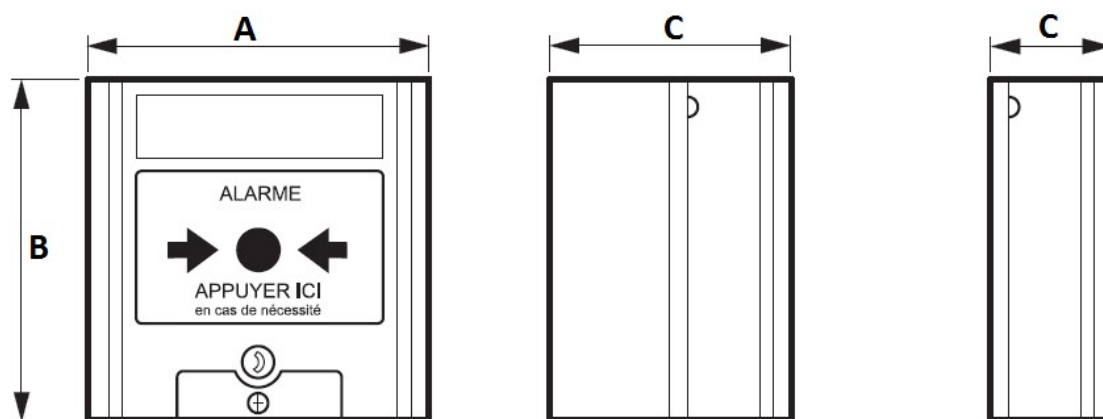
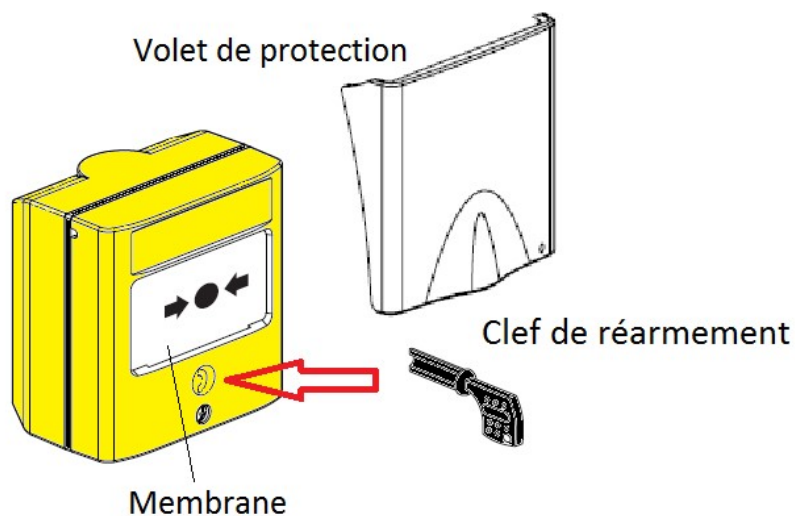
Informations données à titre indicatif et sous réserve de modifications éventuelles

	SECTORIEL S.A. 45 rue du Ruisseau 38290 SAINT QUENTIN-FALLAVIER – FRANCE Tél : +33 4 74 94 90 70 – Fax : +33 4 74 94 13 95 www.sectoriel.fr / Email : sectoriel@sectoriel.fr	Pages	1/3
		Ref.	FT0983DM
		Rev.	0
		Date	03/2018

DECLENCHEUR MANUEL DM

DIMENSIONS (mm) et POIDS (kg)


	A	B	C	Poids (Kg)
Fixation saillie	90	90	57	0,170
Encombrement total avec volet fermé : 96 x 95 x 65				
Fixation encastrément (option)	90	90	27	0,135
Encombrement total avec volet fermé : 96 x 95 x 32				



FIXATION en SAILLIE

FIXATION en ENCASTREMENT

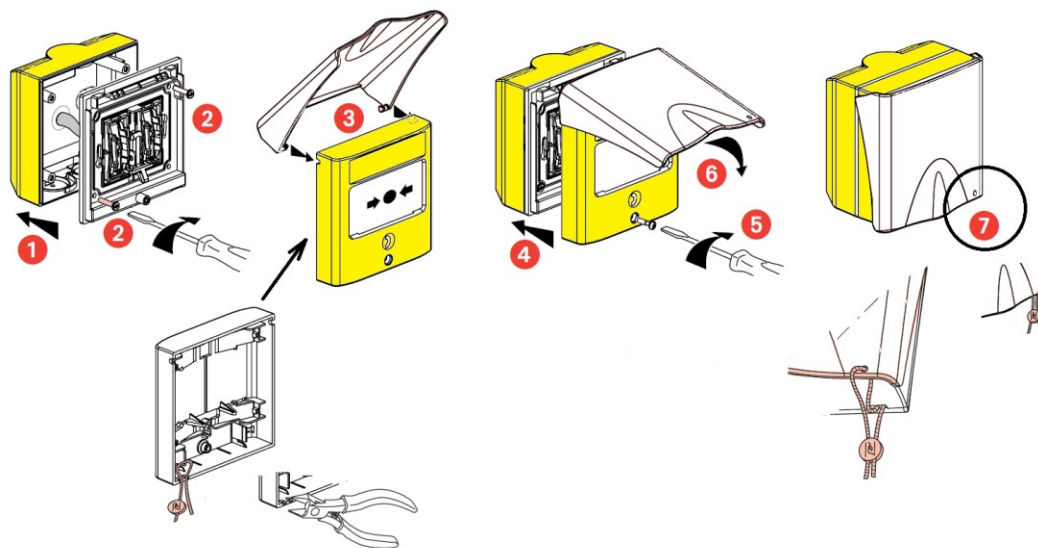
Informations données à titre indicatif et sous réserve de modifications éventuelles

	SECTORIEL S.A. 45 rue du Ruisseau 38290 SAINT QUENTIN-FALLAVIER – FRANCE Tél : +33 4 74 94 90 70 – Fax : +33 4 74 94 13 95 www.sectoriel.fr / Email : sectoriel@sectoriel.fr	Pages	2/3
		Ref.	FT0983DM
		Rev.	0
		Date	03/2018

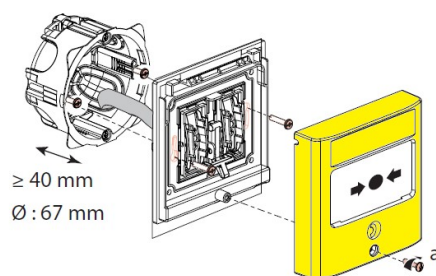
DECLENCHEUR MANUEL DM

MONTAGE

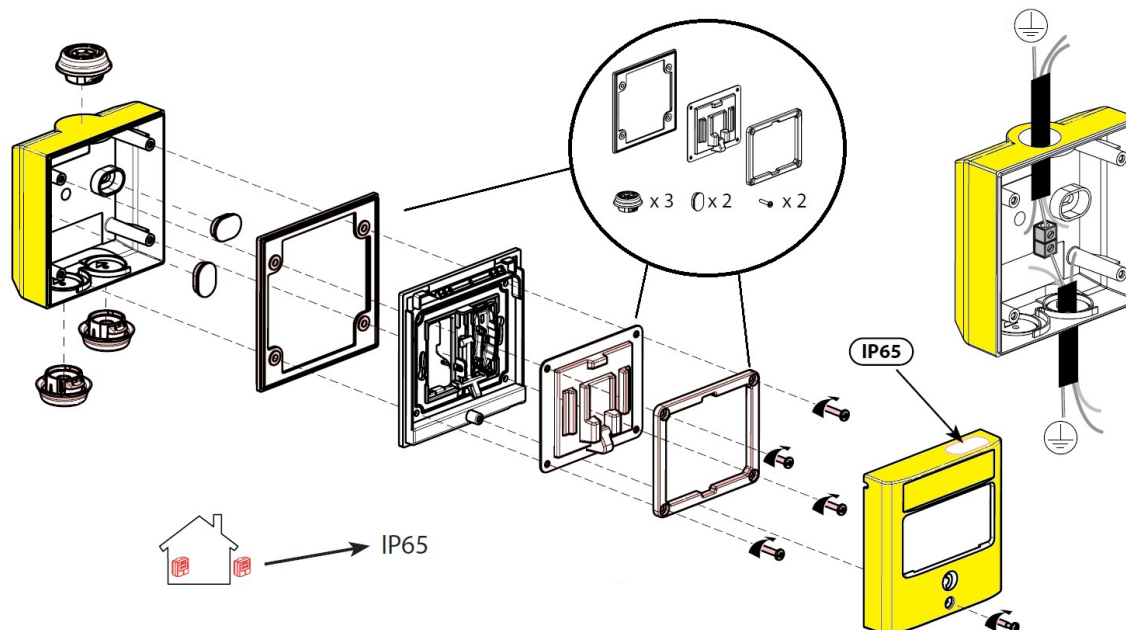
1 - **Fixation en saillie** (avec ou sans volet de protection plombé) :



2 - **Fixation en encastrement** :



OPTION (Protection IP65)



Informations données à titre indicatif et sous réserve de modifications éventuelles

	SECTORIEL S.A. 45 rue du Ruisseau 38290 SAINT QUENTIN-FALLAVIER – FRANCE Tél : +33 4 74 94 90 70 – Fax : +33 4 74 94 13 95 www.sectoriel.fr / Email : sectoriel@sectoriel.fr	Pages	3/3
		Ref.	FT0983DM
		Rev.	0
		Date	03/2018