

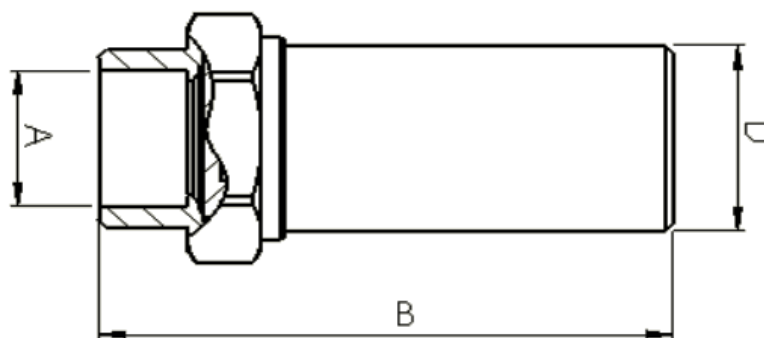
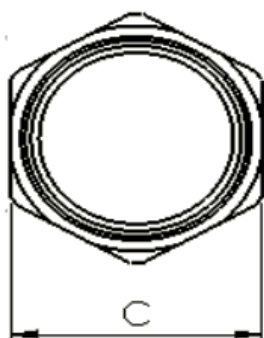
Description

Corps laiton massif
Piston en polymère
Pré-contrainte : 4 bar
Utilisation : sanitaire, chauffage



Caractéristiques

Diamètre (A)	Pression maxi	T°C maxi	Dimensions (mm)		
			B	C	D
1/2"	10 bar	85°C	71	H 31	Ø26
3/4"			71	H 31	Ø26
1"			71	H 38	Ø26
1"1/4			133	H 54	Ø46
1"1/2			133	H 58	Ø46
2"			136	H 65	Ø46



Conseil d'installation

Le plus près possible de l'organe qui génère le coup de bélier, en respectant bien la dimension nominale, le rendement maximum étant obtenu lorsque le DN de l'anti-bélier est identique au DN de l'installation, si possible de préférence dans l'axe de la tuyauterie (horizontalement ou verticalement)