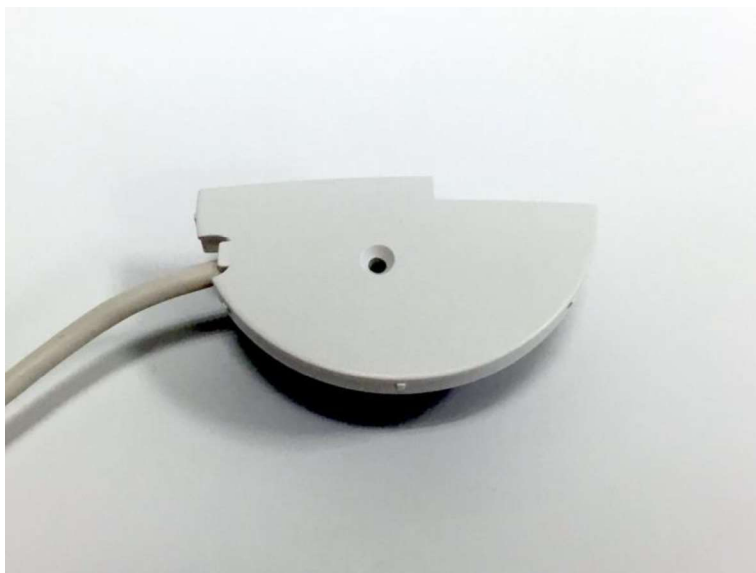


M-Bus Evo

Kit de capteur optique avec sortie M-Bus

Instructions d'installation



MADDALENA S.p.A.
COMPTEURS D'EAU – INSTRUMENTS DE MESURE
Via G.B. Maddalena 2/4 – 33040 Povoletto (UD), Italie
Tél.: +39 0432 634811 – info@maddalena.it – www.maddalena.it

5000026C Rév. 2 03/2016
Sous réserve de modifications techniques

Description

Le capteur optique M-Bus Evo est conçu pour l'interfaçage avec le compteur d'eau Maddalena CD SD PLUS EVO.



L'appareil détecte la rotation de l'aiguille marquant les litres puis envoie la lecture vers un système standard M-Bus.

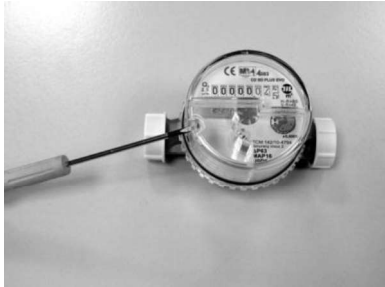
Durant le fonctionnement, le module est alimenté par le réseau M-Bus. Une batterie intégrée en garantit le bon fonctionnement, même lors de la déconnexion temporaire du réseau M-Bus.

Le capteur est également compatible avec les autres compteurs de la série Modularis après avoir vérifié la compatibilité.

Instructions d'installation

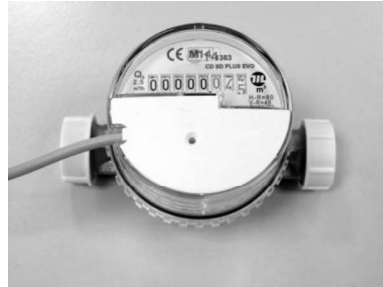
1

Retirer le couvercle transparent du compteur; nettoyer la surface à l'emplacement où se trouve l'aiguille le cas échéant.



2

Insérer le capteur dans le logement prévu à cet effet en appuyant jusqu'au niveau de la surface de la calotte.



3

Serrer la vis.



4

Sceller la vis avec l'étiquette fournie.



Connexion au réseau M-Bus

Le module est fourni désactivé. Pour activer ce dernier, il suffit de raccorder les fils au réseau M-Bus. Une fois la connexion effectuée, attendre que l'aiguille marquant les litres effectue quelques tours avant le démarrage du comptage (auto-étalonnage).

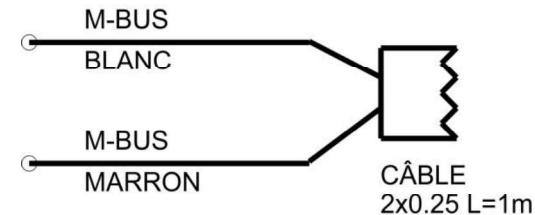
Programmation

La programmation s'effectue par l'intermédiaire des logiciels MBus Configurator (www.maddalena.it) ou MBSConf (www.relay.de).

Paramètres par défaut:

- Débit en bauds: 2400
- Adresse primaire: 0
- Medium: water (Moyenne: eau)
- Lecture initiale: 0
- Lecture périodique: premier jour du mois

Schéma des connexions



Données techniques

- Capteur électronique de type optique immergé dans de la résine
- Degré de protection: IP68
- Sorties: M-Bus standard (EN 13757)
- Facteur d'impulsions: 1 impulsion = 1 litre (max. 2 imp./sec.)
- Alarmes gérées: perte présumée, refoulement, aucune consommation
- Température de service -10 °C ÷ +55 °C
- Température de stockage -20 °C ÷ +70 °C
- Autonomie de la batterie alimentée par M-Bus: jusqu'à 12 ans
- Autonomie de la batterie non alimentée par M-Bus: 1, 5 ans
- Normes de référence: EN 61000, EN 14154-3, EN 13757-2 et 3