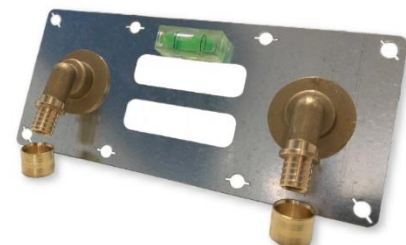
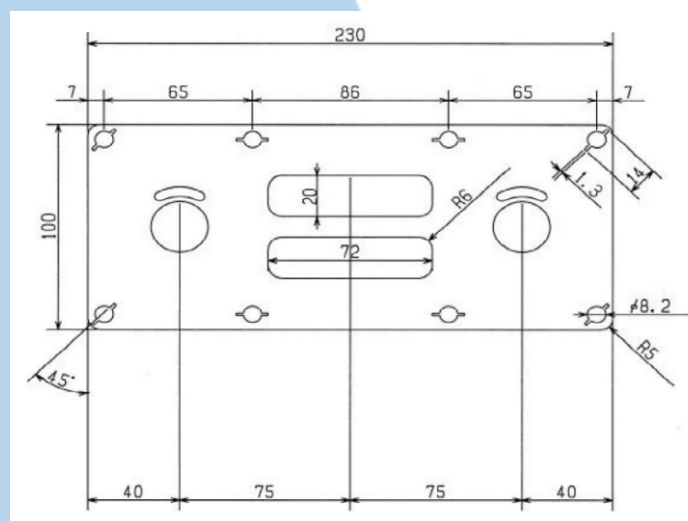


Description

Trou de passage et ancrage cheville
Goupille anti rotation de la coude laiton
Niveau d'équilibrage à bulle, amovible après l'installation
Contre-écrou hexagonal de blocage coudes laiton
Coude en laiton matricié pour la connexion à tubes multicouche ou PER



Support version 2 voies :



Applications :

Les Kits BP - Sortie de cloison - sont bien utilisés pour la fixation des robinetteries de salle de bain, cuisines, installation des robinets machine à laver, là où on trouve des murs en placoplâtre tel comme BA 13, Placo, Knauf, Gyproc....

La platine en acier galvanisé est usinée pour s'adapter aux coudes en laiton avec connexion pour des tubes multicouche ou PE-R (soit à sertir que à glissement)

Dans la version A/R double voies, les trous de passage des raccords sont bien positionnés avec entraxe 150 mm, selon le standard des principaux fabricants des mitigeurs.

L'installations des kits est particulièrement simple et rapide, grâce au niveau à bulle fixée sur la platine galvanisée, qui permet le correcte et immédiate équilibrage de la plaque pour l'étape suivante de la fixation par le chevilles fournis avec le kit.

Notice de montage à glissement :

- 1) Percer 2 trous à l'aide d'une scie cloche diam. 60 mm, pour le passage des tuyaux PE-R, en veillant à maintenir une ligne correcte.
- 2) Installer le coude en laiton à glissement dans la version pour tube PER
- 3) Procéder à glisser la bague laiton dans la version glisser, en prenant soin d'utiliser les outils indiqués dans la fiche technique.
- 4) Fixer la coude laiton avec le contre-écrou, en vérifiant que la goupille anti-rotation soit bien insérée dans la guide de la plaque galvanisé.
- 5) Fermer le contre-écrou sans trop serrer. A l'aide du niveau à bulle installé sur la plaque, mettre en ligne et marquer la correcte position des trous pour l'installation des chevilles fournies.