

## SECHE-SERVIETTES MAHANA

### FONCTION

Le sèche-serviettes **MAHANA**, pour chauffage central, assure une atmosphère saine dans votre salle de bain et vous donne le plaisir d'utiliser des serviettes sèches et chaudes. Il est à la fois élégant et discret, la géométrie de ses tubes le différencie des autres produits du marché. En fonction du modèle, le sèche serviettes peut être équipé d'un système électrique permettant une utilisation pendant l'arrêt du chauffage central.

### Série MAHANA - DROIT



### Série MAHANA - GALBE



### CONSTRUCTION

Collecteurs verticaux:	acier au carbone vernis semi-ovale section 30 x 40mm
Corps radiants horizontaux:	acier au carbone vernis rond Ø22mm
Peinture:	poudre epoxy selon DIN 55900
Couleur:	standard blanc RAL 9010

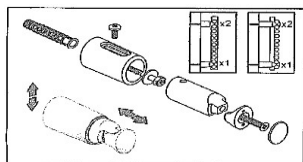
### CARACTERISTIQUES FONCTIONNELLES

Pression de service maxi:	8bar
Température maxi:	110°C
Connexion sup:	1 x 1/2 F (purgeur fourni)
Connexion inf:	2 x 1/2 F (robinetterie non fournie)

## POSE

Un kit de fixation est fourni avec vis et chevilles pour parois dur, instruction de montage ainsi qu'un purgeur avec sa clé carré.

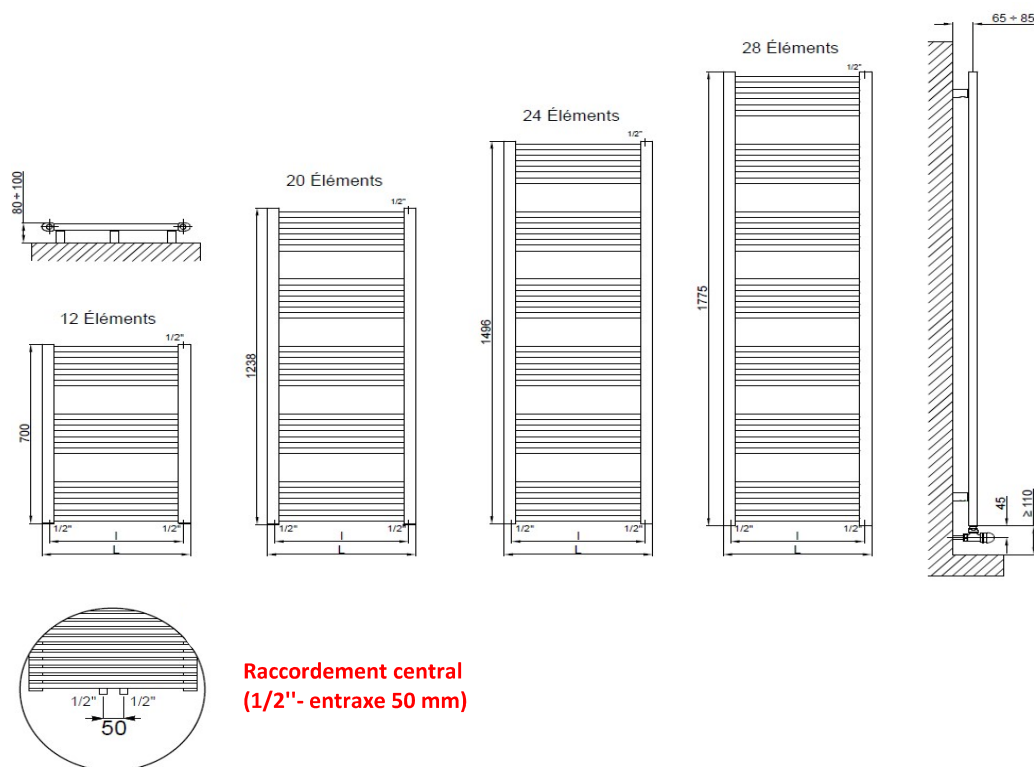
### Assemblage des supports



Les systèmes de fixation (vis + chevilles) sont adaptés pour une utilisation sur murs compacts ou en briques creuses. Pour des parois avec des matériaux différents, la responsabilité sera de l'installateur qui devra utiliser des systèmes des fixation appropriés.

## DIMENSIONS

### Série MAHANA - DROIT



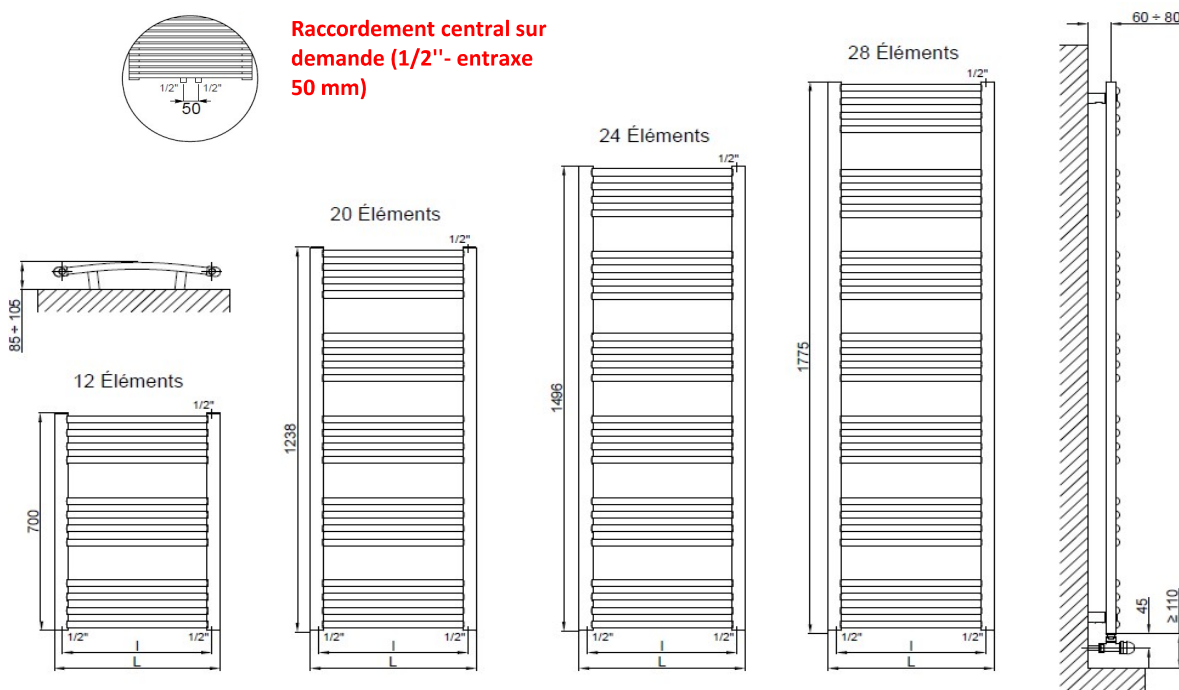
Code	Hauteur (mm)	Largeur (mm)	*Entraxe (mm)	Capacité (L)	Pente d'émission	Poids à vide (kg)	Puissance (W)		
							Δt 50°C	Δt 40°C	Δt 30°C
MAH500700D et DC	700	500	450	2,9	1,196	4,1	301	230	163
MAH5001238D et DC	1238	500	450	5	1,21	7,1	514	392	277
MAH6001238D et DC	1238	600	550	5,7	1,209	7,9	598	457	323
MAH5001496D et DC	1496	500	450	6	1,213	8,5	631	481	340
MAH6001496D et DC	1496	600	550	6,8	1,212	9,5	728	556	392
MAH6001775D et DC	1775	600	550	8	1,215	11,2	858	654	461
MAH7501775D et DC	1775	750	700	9	1,211	13,9	1027	784	553

\* entraxe 50 mm pour les modèles DC

### Série MAHANA - DROIT - CHROME

Code	Hauteur [mm]	Largeur [mm]	Entraxe [mm]	Poids à vide [kg]	Puissance $\Delta t = 50^{\circ}\text{C}$ [w]
MAH500700DCH	700	500	450	4,1	202
MAH5001238DCH	1238	500	450	7,1	342
MAH6001238DCH	1238	600	550	7,9	396
MAH5001496DCH	1496	500	450	8,5	418
MAH6001496DCH	1496	600	550	9,5	483
MAH5001775DCH	1775	500	450	10	509
MAH6001775DCH	1775	600	550	11,2	584

### Série MAHANA - GALBE



Code	Hauteur (mm)	Largeur (mm)	Entraxe (mm)	Capacité (L)	Pente d'émission	Poids à vide (kg)	Puissance (W)		
							$\Delta t 50^{\circ}\text{C}$	$\Delta t 40^{\circ}\text{C}$	$\Delta t 30^{\circ}\text{C}$
MAH500700G	700	500	444	2,9	1,196	4,1	301	230	163
MAH5001238G	1238	500	444	5	1,21	7,1	514	392	277
MAH6001238G	1238	600	546	5,7	1,209	7,9	598	457	323
MAH5001496G	1496	500	444	6	1,213	8,5	631	481	340
MAH6001496G	1496	600	546	6,8	1,212	9,5	728	556	392
MAH6001775G	1775	600	546	8	1,215	11,2	858	654	461
MAH7501775G	1775	750	695	9	1,211	13,9	1027	784	553

## ACCESSOIRES

Le kit mixte garantit votre confort et serviettes chaudes dans votre salle de bain lorsque le chauffage est coupé. L'ensemble est composé d'une résistance électrique, d'un té chromé pour le raccordement, d'un boîtier de régulation, de joints toriques et d'une clé de montage. La puissance électrique de ce kit **ne doit jamais dépasser** la puissance hydraulique du sèche serviettes. Merci de consulter notre catalogue dans la partie sèche serviettes pour sélectionner votre kit mixte ou sur notre site internet. [www.thermador.fr](http://www.thermador.fr) - ref. **KM0500DB**

**Le kit mixte est utilisable seulement chaudière à l'arrêt.**

